

# العنف العائلي والمنزلي

كتيب المعلومات



Multicultural Women's  
Health Services

# أرقام الاتصال في حالة الطوارئ

( الشرطة-الأزمة 000 (الطوارئ)  
(للإبلاغ عن واقعة 131 444 (ليست طارئة

1800RESPECT

1800 737 732

معلومات سرية، وخدمات استشارية ودعم في حالة الاعتداء الجنسي والعنف  
والإيذاء المنزلي والعائلي.

ENTRYPOINT PERTH

1800 595 206

خدمات وسكن للمشردين

رعاية في حالة الأزمات

TEL: (08) 9223 1111

FREE CALL 1800 199 008

إحالة إلى سكن آمن

خط مساعدة النساء بخصوص العنف الاسري

TEL: (08) 9223 1188

FREE CALL 1800 007 339

DV. دعم واستشارة للنساء اللواتي يعانين من

خدمة في أنحاء الولاية على مدى 24 ساعة

LIFELINE (خط الحياة)

الدعم في حالة الأزمات على مدى 24/7

# انواع العنف الأسري

عنف الزوج او الشريك ممكن ان يحدث بأشكال مختلفة:

 <p>العنف البدني</p>	 <p>العنف الجنسي</p>
 <p>العنف اللفظي</p>	 <p>العنف الثقافي/الروحاني</p>
 <p>العنف الاجتماعي</p>	 <p>العنف المالي</p>
 <p>العنف التكنولوجي</p>	 <p>الإغواء</p>

# العنف البدني

سواء كان فعلي أو تهديدي، ويسبب الألم، والإصابة و/أو الخوف ويمكن أن يكون منفردًا أو في سلسلة من الوقائع

<p>الضرب</p> 	<p>الخنق</p> 
<p>إحداث كدمات</p> 	<p>تحتيم الأشياء</p> 
<p>الحرمان من النوم والطعام</p> 	<p>منع المعونة الطبية و الدعم</p> 

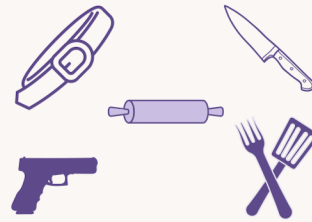


# العنف البدني

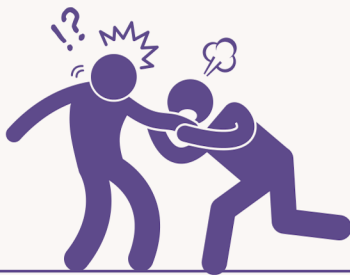
البصق



استعمال الأسلحة



العض



شد الشعر



الرفس

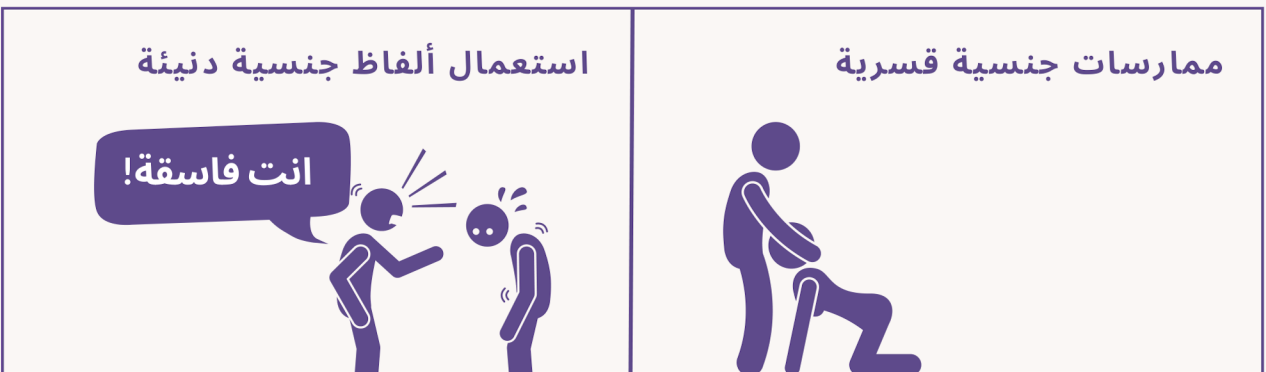


التعريض للسواعة المتهورة



# العنف الجنسي

سواء كان فعلي أو تهديدي، أفعال جنسية غير مرغوبة، واستعمال الجناة القهر، والتهديدات أو استغلال الضحايا إذا لم يوافقن.



# العنف الجنسي

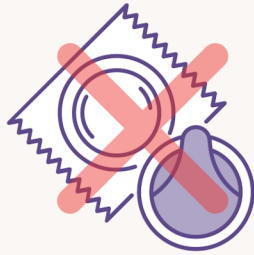
التلاعب الاستغلالي  
من أجل ممارسة الجنس



الحمل والإجهاض القسري



تخريب وسائل منع الحمل



عض غير مرغوب، قرص  
التسبب في إحداث الألم  
أثناء العملية الجنسية



الاعتداء الجنسي على الأطفال

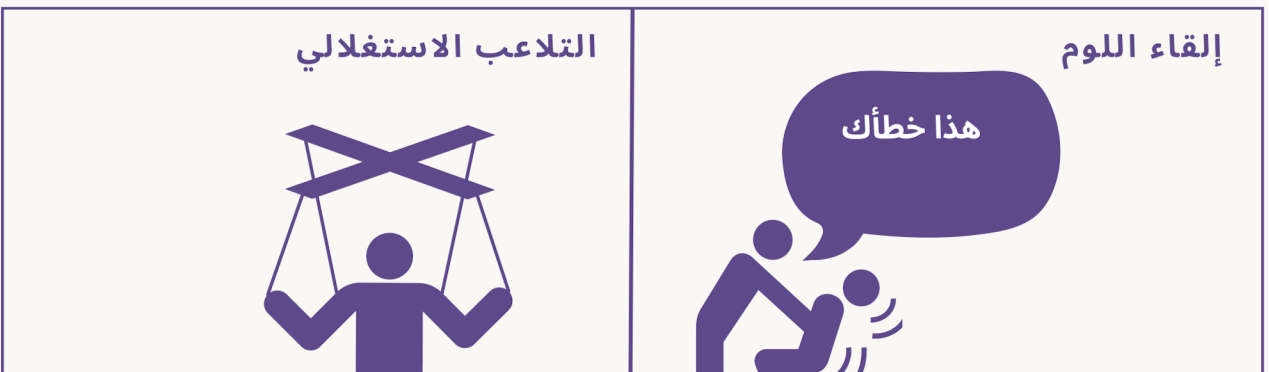
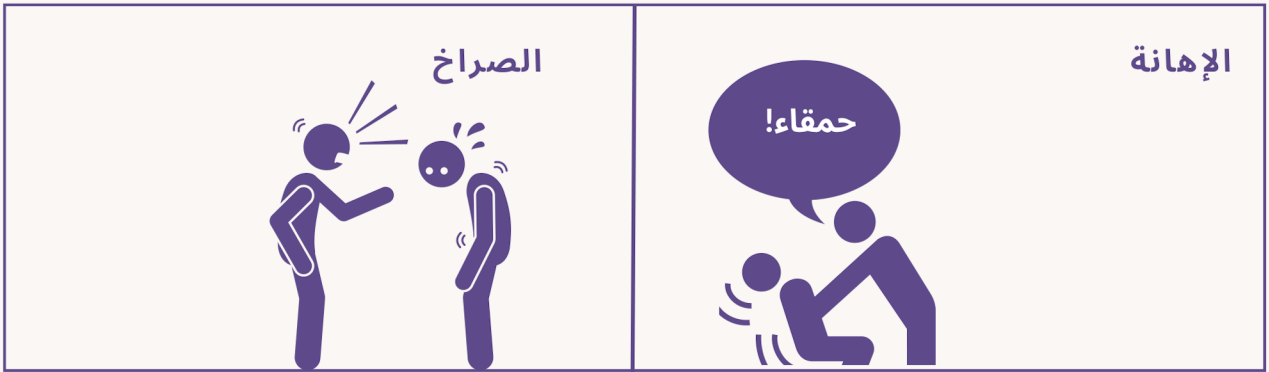


الإجبار على ارتداء ملابس  
مثيرة للجنس



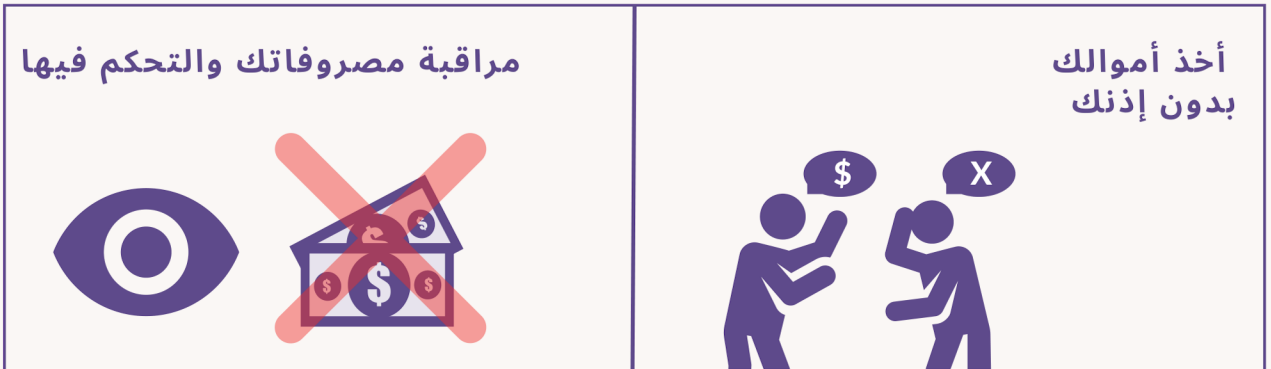
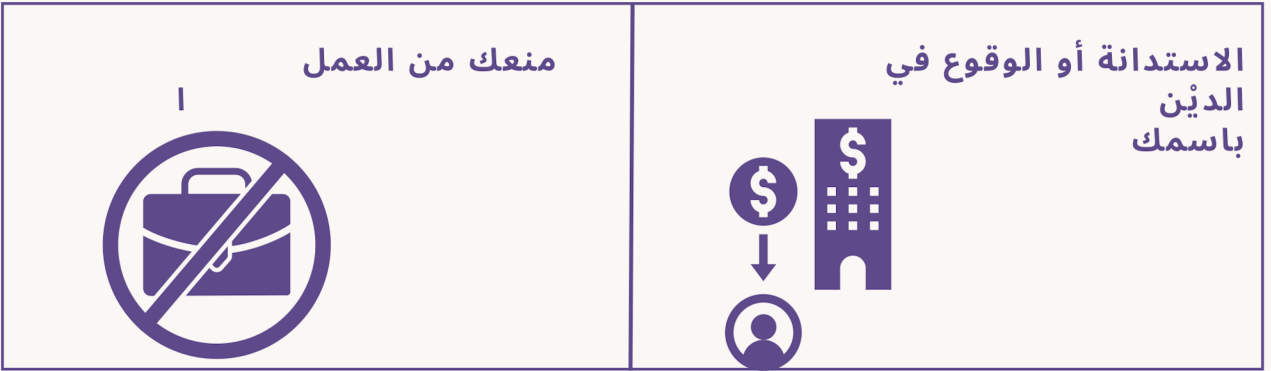
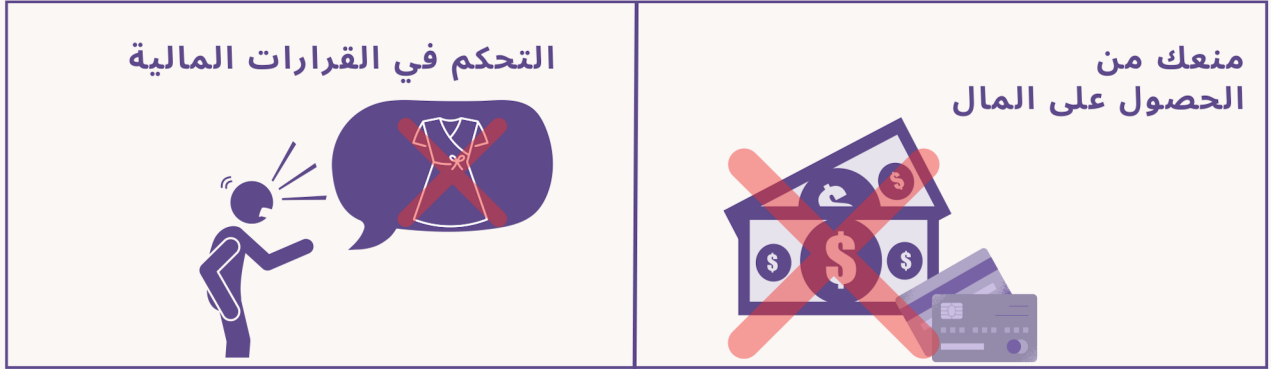
# العنف اللفظي

استعمال كلمات أو ألفاظ تهدف إلى الإهانة أو التحقير أو الإذلال أو التخويف أو الاستعباد.



# العنف المالي

التحكم في الأموال أو إساءة استعمالها بدون موافقتك.





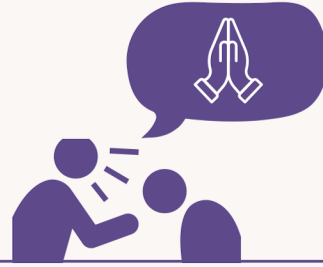
# العنف الثقافي/الروحاني

التسبب في إلحاق الضرر على أساس استعمال المعتقدات  
الروحانية والثقافية والتقليدية، أو من خلالها.

منعك من اتباع  
روحانياتك / ثقافتك



إجبارك على ممارسة  
روحانياتهم / ثقافتهم

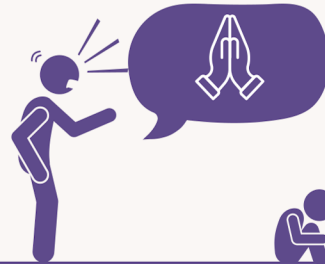


استعمال الثقافة والروحانيات  
لتبرير العنف

واجبك طاعتي



إجبار أطفالك على ممارسة  
روحانياتهم أو ثقافتهم بدون  
موافقتك



# العنف الاجتماعي

سواء أكان فعلي أو تهديدي بالعزل القهري عن أوساطك الاجتماعية والدعم

عزلك عن  
عائلتك وأصدقائك



تقييد استعمالك  
لوسائل المواصلات



الملاحقة والتتبع في الخفاء



منعك من  
الاتصال بالآخرين



# العنف التكنولوجي

نوع من الإساءة والسلوك التحكيمي تُستغل بموجبه التكنولوجيا كأداة للمطاردة خلسة أو الإكراه أو مضايقة شخص آخر.

التجسس الإلكتروني ، مراقبة واستخدام حساباتك الإلكترونية



تهديدك باستعمال الصور



قراءة رسائلك بدون إذن



مكالمات ورسائل مسيئة



منعك من استعمال التكنولوجيا



تعقب موقعك بدون إذنك



# الإغواء

الطريقة التي يكتسب بها الشخص المسيء ثقة الضحية (خاصة الأطفال) والتواصل الوجداني لغرض التلاعب أو الاستغلال أو الإساءة إليهم.

استخدام اشارات رومانسية واضحة وشديدة ، هدايا وكلمات جميلة



استخدام الانجذاب بطريقة استراتيجية



التلاعب بالأصدقاء والعائلة لكي يظنوا أنه شخص طيب



التخويف والترهيب



عزلك عن عائلتك وأصدقائك



السرية



# ترك المنزل

أشياء ينبغي أخذها في الاعتبار:-



حددي مكاناً آمناً  
يمكنك التوجه إليه



دربي نفسك على استعمال أسرع  
مخرج

احتفظي بقائمة بأرقام الاتصال  
في حالة الطوارئ



احتفظي بسجل للوقائع  
والانتهاكات - وأوقات حدوثها  
وكيف ألحق شريكك الأذى بك.



احزمي أمتعة خفيفة وأعدي  
حقيبة بها  
كل ممتلكاتك المهمة



أخبري من تثقين بهم من العائلة  
والجيران  
والأصدقاء بحالتك



غيّري المواعيد والروتينات  
المنتظمة



احملي معك دائماً هاتفاً مشحوناً  
به رصيد





# الأغراض الأساسية

ما الذي يمكنك حزمه (إن استطعتِ) عند ترك العلاقة/المنزل بمفردك أو مع الأطفال. عند القيام بذلك عليكِ مراعاة ألا تجعل العملية واضحة واحزمي أشياء خفيفة

 <p>نقود</p>	 <p>ملابس</p>
 <p>وسائل التنقل</p>	 <p>الهاتف الجوّال</p>
 <p>المفاتيح</p>	 <p>وثائق مهمة أو نُسخ مصدقة</p>
 <p>ما يثبت الهوية والبطاقات المهمة مثل HEALTHCARE, CENTRELINK, بطاقات الائتمان المصرفية، رخصة السواقة، جواز السفر، إلخ.</p>	 <p>الأدوية/الوصفات الطبية/ المعينات البصرية والسمعية</p>



Multicultural Women's  
Health Services

---

#### FOR MORE INFORMATION

Ishar Multicultural Women's Health Services Inc.  
21 Sudbury Road, Mirrabooka WA 6061

Call **08 9345 5335**

Email **info@ishar.org.au**

Visit **www.ishar.org.au**

---

#### CONNECT WITH US

 [isharwomenshealth](#)

 [IsharMulticulturalWomensHealthServices](#)

 [Ishar Multicultural Womens Health Services](#)